

# LES EAE

# LES ESPÈCES AQUATIQUES ENVAHISSANTES

## Protégeons nos lacs!

### Quoi ?

LES **EAE** sont des animaux, plantes ou des micro-organismes introduites par l'homme, dans des milieux aquatiques où ils ne sont pas naturellement présents. Elles **menacent les écosystèmes** et causent des **dommages écologiques, sanitaires, économiques et/ou sociaux**. Elles colonisent nos lacs par leur forte capacité de reproduction et de dispersion.

### Comment ?

- Par le **transfert d'une embarcation d'un lac à un autre**;
- Par l'aquariophilie, les jardins d'eau ou l'aquaculture;
- Par la pêche, soit l'utilisation d'appâts vivants comme le Gobie à tâches noires.

### Où ?

Elles sont à nos portes! La présence du myriophylle à épi a été constaté sur plusieurs lacs du secteur de la ville de Rouyn-Noranda et le cladocère épineux à déjà contaminé plusieurs lacs en Ontario, près de la frontière. (Larder Lake, Raven, Nipissing, Temagami)



crédit photo : Minière O3, 2024

### Les outils de prévention

Il est primordial de faire de la prévention et de la sensibilisation afin de ralentir le processus inévitable de propagation.

Également, éviter de vider un aquarium dans les toilettes ou dans un plan d'eau.

Cela dit, le plus important est de **bien laver son bateau et ses équipements nautiques** !

### Passez à l'action :

L'outil **SENTINELLE** permet de localiser, photographier et signaler les EAE que vous croisez sur votre route lors de vos activités. Vous contribuerez ainsi à protéger la biodiversité du Québec.

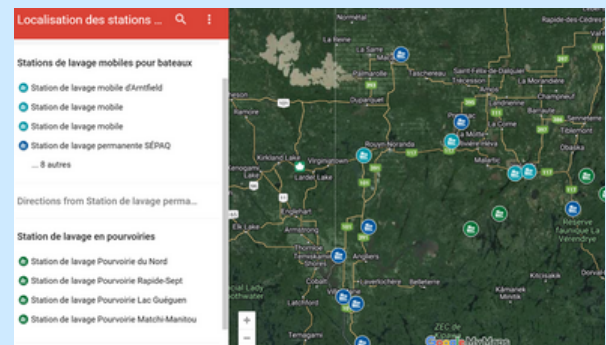
## Les stations de lavage

Dans la région, des stations de lavage mobiles et permanentes sont disponibles, offrant diverses options payantes et gratuites. Profitez-en !

Des nouvelles stations de lavage ont récemment été implantées dans la région, notamment à Malartic et à Macamic. Elles viennent s'ajouter aux stations 2023 à La Corne. À Val d'Or, deux nouvelles stations ont été installées, respectivement au kiosque touristique et à la rampe de mise à l'eau de Goldex.

Le programme Vigilance Aquatique s'est également impliqué en contribuant à l'ouverture de nouvelles stations de lavage dans plusieurs pourvoires telles que Rapid-Sept, Fournisseurs du Nord, Guéguen, Faillon et Matchi-Manitou.

Visitez le **site Web de la CREAT** pour trouver laquelle est la plus près de vous avec l'aide de la **carte interactive** :



<https://www.creat08.ca/eee#stations>

L'**OBVAJ** est présent partout sur le territoire Abitibien cette année. Vous désirez faire partie du changement ?

Retrouvez-nous à ces événements :

- Marché public
- Distribution d'arbres
- camp de jour

**Suivez-nous sur les réseaux sociaux pour rester à l'affût de toutes les nouveautés**



[www.obvaj.org](http://www.obvaj.org)

